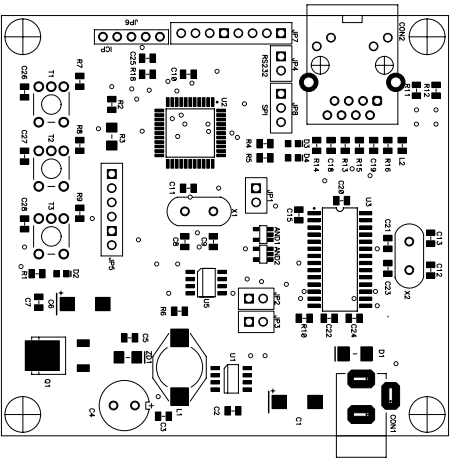


DO NOT SCALE

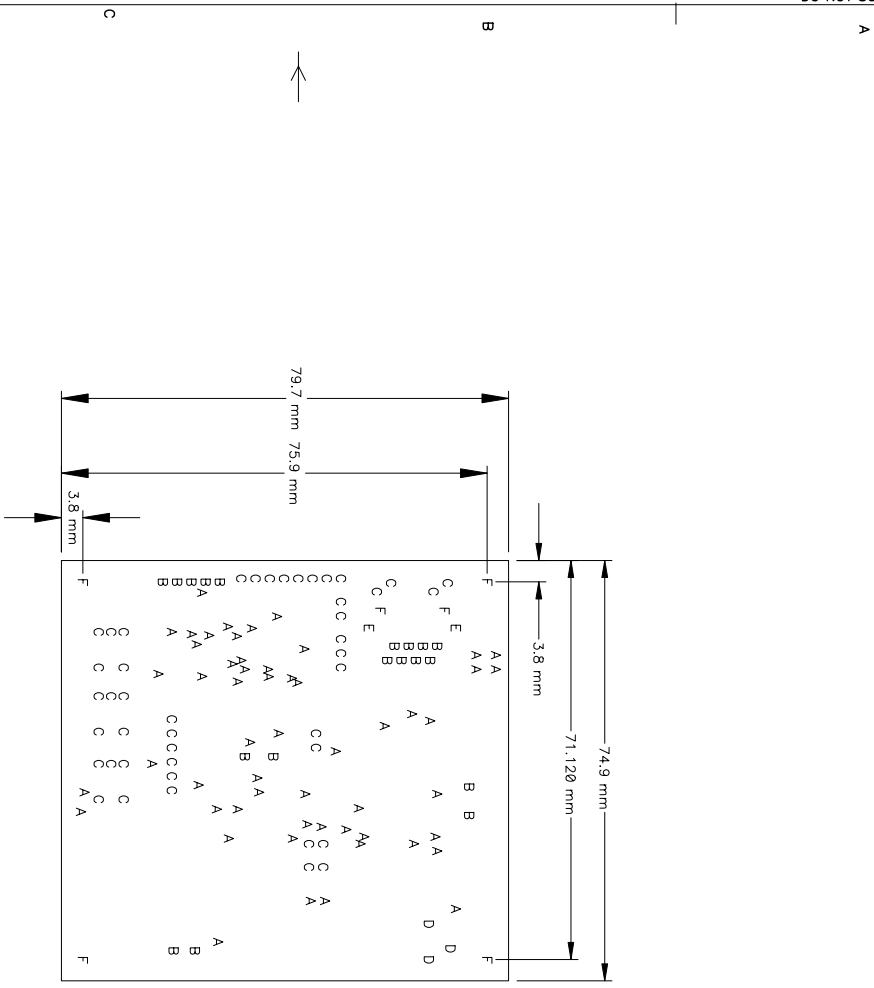


OPOMBA:
 - VEZALNA SCHEMA NA GA
 - TOP VIEW

RISBA JE RAČUNALNIŠKO GENERIRANA IN NAKLADNO ROČNO POPRAVLJANA JE PODATKOVNI DOKUMENTI

SESTAVIL	23.3.07	PRER. V.	SPREM.	1	2	3	4	5	6	7	8	9	0	Iskra Avtoelektrika d.d. Nova Gorica	
PREGL.	23.3.07		ZNAK.												
ODOBRIL.	23.3.07		ST. OBJ.												
STANIL.			DATUM.	23.3.07											
OSTEV.			PODPIS												
NAZIV	VEZJE TISKANO													DZU	IDENT. ŠT. SESTAVA
FILE:	WebServer.pcb														15.551.379
STAT.	POSKUSNI	REDNI	KLASIFIKACIJSKA ŠTEVIKA										0	MERILO	
DAT.													1:1		
PODP.															
													DZU	15.551.379	
														1 2 3 4 5 6 7 8 9 0	
														SKUPINSKA RISBA	

DO NOT SCALE



Hole Dia (mm)	Sym	Quantity/Protoc	Opomba
0.400	A	53	Yes
0.500	B	44	Yes
0.800	D	5	Yes
1.010	E	2	Yes
1.600	F	6	No
3.200			

- 1) Osnovni material: FR4
- 2) Debelina vezja: 1,6mm (končno)
- 3) Debelina bakra: 35um (CS SS) , končno
- 4) Strani: 2 (CS SS)
- 5) Montažni tisk: Bel
- 6) Zadržilo maska: Zelena
- 7) Zadržilo spojnih površin: HASL Debelina nososa: 7-20 um (enakomerno porazdeljeno)
- 8) Toleranca izvirin: Toleranca izvirin:
- 9) Pozicija izvirin lahko odstopa max +/- 0,1mm.
- 10) Min. anularni ring 0,1mm.
- 11) (minimale razdalje od robov izvirine do skrajnega zunanjega roba spojkejnega obkroga).
- 12) Vse izvirine so metalizirane razen tje to ni drugje označeno.
- 13) Debelina metalizacije mera bit od 0,020mm do 0,025mm.
- 14) Zadržilo maske (Solder Mask) lahko prekrije karkone spojkejne površine za največ 0,025 mm.
- 15) Prekritost SMD spojkejnih površin z zadržilno masko ni dovoljena
- 16) Velikost vezja lahko odstopa max +/- 0,1mm.
- 17) Ukrujenost vezja max 0,75% I. Maritev opravit v skladu z IPC-TM-650 2.4.22.
- 18) Popravilo slabih vezj ni dovoljeno!
- 19) Debelina notranje vezi: 0,254 mm (10 mils)
- 20) Min. razdalja med vezmi: 0,254 mm (10 mils)
- 21) Proizvajalec vezja doda datumsko kodo na označenem mestu. UL oznaka je na CS.
- 22) Proizvajalec vezja doda UL oznako na označenem mestu. UL oznaka je na CS (vredkoma v Cu).
- 23) Vse mere so v mm razen tje to ni drugje označeno!
- 24) Dobavitelj, ki pretezigje UL-94 predpisu: Incec TIV d.o.o. Kranj UL file: E179481
- 25) SPEI Orion Spa UL file: E146399

OPOMBA:
 -KODE KUŠELNIH RISB:
 KA 15.551.379 VEZJE TISKANO
 KB 15.551.379 Maska ZASČITNA
 KC 15.551.379 VEZJE TISKANO
 KD 15.551.379 Maska ZASČITNA
 KE 15.551.379 OZNAČBA ELEMENTOV
 KF 15.551.379 VEZJE TISKANO
 KG 15.551.379 VEZJE TISKANO
 KH 15.551.379 TISKANA NA VEZJE TISKANO
 KI 15.551.379 TISKANA NA VEZJE TISKANO
 KJ 15.551.379 TISKANA NA VEZJE TISKANO
 KK 15.551.379 TISKANA NA VEZJE TISKANO
 KL 15.551.379 TISKANA NA VEZJE TISKANO
 KM 15.551.379 TISKANA NA VEZJE TISKANO
 KN 15.551.379 TISKANA NA VEZJE TISKANO
 KO 15.551.379 TISKANA NA VEZJE TISKANO
 KP 15.551.379 TISKANA NA VEZJE TISKANO
 KQ 15.551.379 TISKANA NA VEZJE TISKANO
 KR 15.551.379 TISKANA NA VEZJE TISKANO
 KS 15.551.379 TISKANA NA VEZJE TISKANO
 KT 15.551.379 TISKANA NA VEZJE TISKANO
 KU 15.551.379 TISKANA NA VEZJE TISKANO
 KV 15.551.379 TISKANA NA VEZJE TISKANO
 KW 15.551.379 TISKANA NA VEZJE TISKANO
 KX 15.551.379 TISKANA NA VEZJE TISKANO
 KY 15.551.379 TISKANA NA VEZJE TISKANO
 KZ 15.551.379 TISKANA NA VEZJE TISKANO

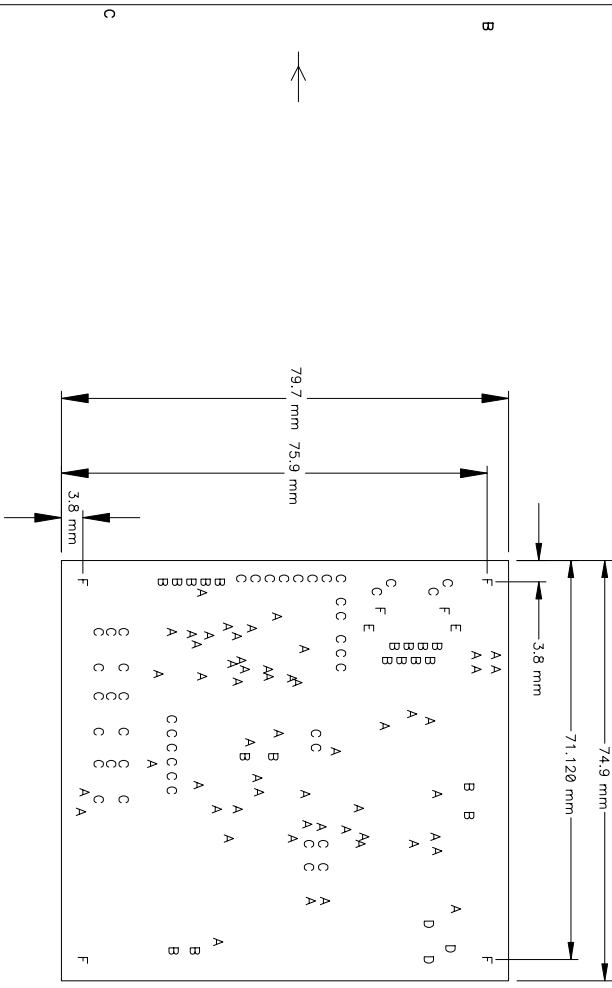
SESTAVIL	23.3.07	PREJEL	23.3.07	ODOBREL	23.3.07	STAND.	OSTEV.	NAZIV	VEZJE TISKANO
PREGL.	23.3.07	ODMIL UL	ST. OBV.						
DAT.									
PODP.									
FILE:	WebServer.pcb								
STAT.	POSKUSNI	REDNI	KLASIFIKACIJSKA ŠTEVILKA						
DAT.			Q MERILO						
PODP.			1:1						
FILE:	WebServer.pcb								
STAT.	POSKUSNI	REDNI	KLASIFIKACIJSKA ŠTEVILKA						
DAT.			Q MERILO						
PODP.			1:1						
FILE:	WebServer.pcb								
STAT.	POSKUSNI	REDNI	KLASIFIKACIJSKA ŠTEVILKA						
DAT.			Q MERILO						
PODP.			1:1						

Iskra
 Iskra Avtoelektrika
 d.d.
 Nova Gorica

DC 15.551.379

IZD 1 2 3 4 5 6 7 8 9 0
 SKUPINSKA RISBA

DO NOT SCALE



Drill Table

Hole Dia (mm)	Symbol	Quantity	Protected	Openhole
0.400	A	33	Yes	
1.000	C	44	Yes	
1.010	D	No	No	Rezonirje 3x1mm
1.600	E	2	Yes	
3.200	F	6	No	

- Base material: FR4
- PCB thickness: 1.6mm (finished)
- Cu thickness: 35um (CS SS), finished
- Layers: 2 (CS SS)
- Silkscreen: White
- Solder mask: Green
- Exposed soldering pads protection: HASL Thickness: 7-20 um (even)
- Hole tolerance: Hole dimension in table is finished hole with metalization.
- Land/Hole allowance : max +/- 0.1mm.
- Min annular ring: 0.1mm.
- All holes are plated—thru unless noted otherwise.
- Copper plating in plated holes must be from 0.026mm to 0.025mm.
- Solder mask overlap is permitted on circular pads : max. 0.025 mm.
- No overlap is permitted on SMD rectangular pads:
- Board size allowance: +/- 0.1mm.
- Bow and twist shall not exceed 0.75% 1. Measured in accordance with IPC-TM-650 2.4.22.
- Repairs of damaged traces is not permissible!
- Minimum line width is 0.254 mm (10 mils).
- Minimum spacing is 0.254 mm (10 mils).
- Place date code where indicated (Top side).
- Place UL code where indicated. UL marking is on CS (etched in Cu).
- All measures are in mm unless otherwise indicated!
- UL-94 certified manufacturers : UL file: E79481 Intec TTV a.o.o. Kranj UL file: E146399 SFEI Orion Spa

REMARKS

GENEBENARTWORTK CODE:	LAYER TOP	(CS)
KA	SOLDERMASK TOP	(MT)
KB	LAYER BOTTOM	(SS)
KC	SOLDERMASK BOTTOM	(SB)
KD	INTERNAL LAYER	(GNDCON)
KE	PRINTED ON KA	WITH WHITE COLOUR

- SILKSCREEN KE
- DRILL DATA ON DISKETTE IN EXCELON FORMAT: WeisServer.drl

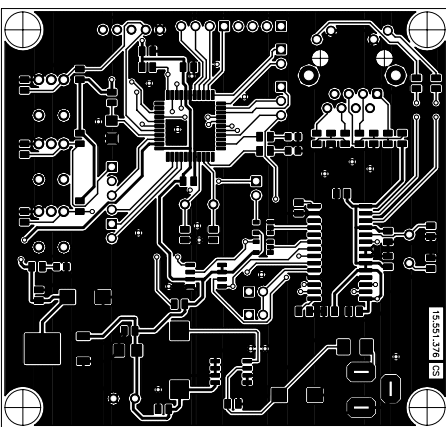
SESTAVIL	23.3.07	PREM. V.	1	2	3	4	5	6	7	8	9	0
PREGL.	23.3.07	ZNAK										
ODOBRIL	23.3.07	ST. OBV.										
STAND.		DATUM	23.3.07									
OSTEV.		PODPIS										
NAZIV		OSNAKA										
		DODATNI OPIS										
		DZU										
		IDENT. ST. SESTAVA										

FILE:	WeisServer.pcb	REDNI	KLASIFIKACIJSKA ŠTEVILKA	Q	MERILO
STAT.	POSKUSNI			1	1:1
DAT.					
PODP.					

PCB	DCE	15.551.379

Iskra Avtoelektrika
d.d.
Nova Gorica

DO NOT SCALE



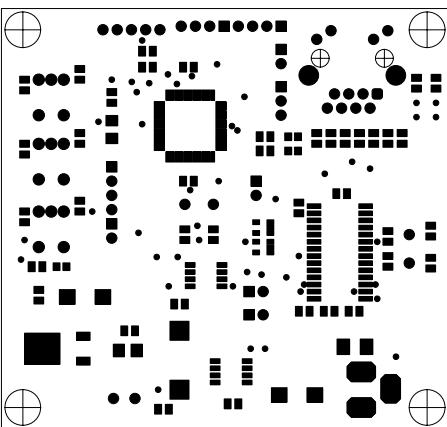
OPOMBA:
 - KLJUČNA RISBA 15.551.379 . JE NA DISKETI V GERBER FORMATU POD OZNAKO: WebServer.cs
 - TOP VIEW
 RISBA JE RAČUNALNIŠKO GENERIRANAI NAKMADNO ROČNO POPRAVLJANJE PODATKOV NI DOVOLJENO!

SESTAVIL	23.3.07	PREM. V.	1	2	3	4	5	6	7	8	9	0	
PREGL.	23.3.07	ZNAK	14.R.										
ODOBRIL	23.3.07	ODM. M.	ST. OBV.										
STAND.		DATUM	23.3.07										
OŠTEV.		PODPIS											
NAZIV	OZNAKA			DODATNI OPIS				DZU	IDENT. ŠT. SESTAVA				
VEZJE TISKANO													
VEZJE ZGORAJ												KA	
FILE:	WebServer.pcb											A3	
STAT.	POSKUSNI	REDNI	KLASIFIKACIJSKA ŠTEVILKA									Q	MERILO
DAT.												1:1	
PODP.													




15.551.379
 1 2 3 4 5 6 7 8 9 0
 SKUPINSKA RISBA

DO NOT SCALE



OPOMBA:
 - KLASEJNA RISBA 1:5,551.379, JE NA DISKETI V GERBER FORMATU POD OZNAKO: WebServer.rpt
 - TOP VIEW
 RISBA JE RAČUNALNIŠKO GENERIRANA! NAKMADNO ROČNO POPRAVLJANJE PODATKOV NI DOVOLJENO!

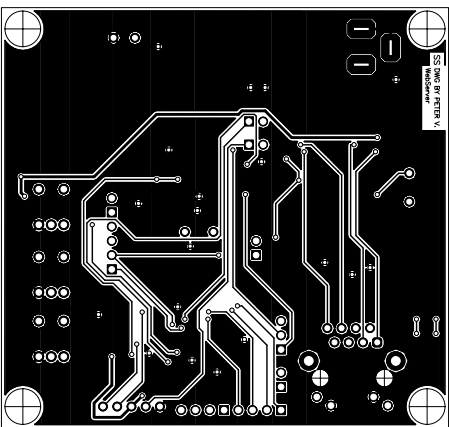
SESTAVIL	23.3.07	PREM. V.	1	2	3	4	5	6	7	8	9	0	 Iskra Avtoelektrika d.d. Nova Gorica
PREGL.	23.3.07	ZNAK	NR.										
ODOBRIL	23.3.07	ODM. M.	ST. OBV.										
STAND.		DATUM	23.3.07										
OSTEV.		PODPIS											
NAZIV	MASKA ZASCHTNA												
	VEZJE ZGORAJ												
	KB												
	15.551.379												
FILE:	WebServer.pcb												
STAT.	POKUSNI	REDNI	KLASIFIKACIJSKA ŠTEVILKA										A3
DAT.													Q MERILO
PODP.													1:1


OZNAKA PRIPAD. ARHIV KOPIJ

1 2 3 4 5 6

A B C D

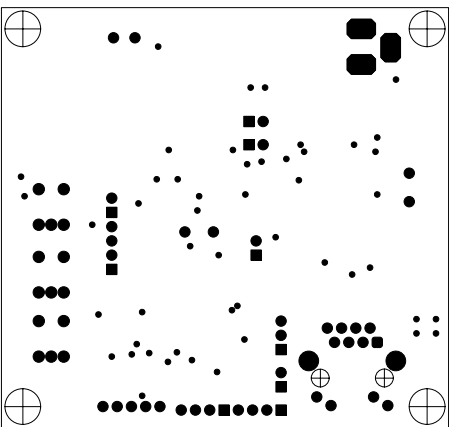
↑




SESTAVIL	23.3.07	VERZIJA		1	2	3	4	5	6	7	8	9	0	 Iskra Avtoelektrika d.d. Nova Gorica
PREGL.	23.3.07	ZNAK	N.R.											
ODOBRL	23.3.07	ICLNA M.												
STAND.		ST. OBV.												
OSTEV.		DATUM	23.3.07											
PODPIS		PODPIS												
NAZIV	VEZJE TISKANO												DZU	IDENT. ST. SESTAVA
FILE:	WebServer.pcb													
STAT.	POSKUSNI	REDNI	KLASIFIKACIJSKA ŠTEVILKA										A3	IZD 1 2 3 4 5 6 7 8 9 0
DAT.													Q MERILO	SKUPINSKA RISBA
PODP.													1:1	

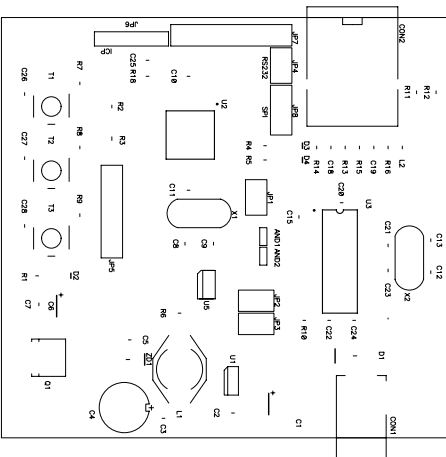
OPOMBA:	
- KLASEJNA RISBA 1:5,551,379 . JE NA DISKETI V GERBER FORMATU POD OZNAKO WebServer.sss	
- BOTTOM VIEW	
RISBA JE RAČUNALNIŠKO GENERIRANA! NAKLADNO ROČNO POPRAVLJANJE PODATKOV NI DOVOLJENO!	

1 2 3 4 5 6




SESTAVIL	23.3.07	PREM. V.	1	2	3	4	5	6	7	8	9	0	
PREGL.	23.3.07	ZNAK	14.R.										
ODOBRLI	23.3.07	SKLAD. N.	ST. OBV.										
STANJ.		DATUM	23.3.07										
OSTEV.		PODPIS											
NAZIV	MASKA ZASČITNA												
	VEZJE SPODAJ												
FILE:	WebServer.pcb												
STAT.	POSKUSNI	REDNI	KLASIFIKACIJSKA ŠTEVILKA									Q	MERILO
DAT.												1:1	
PODP.													
	 Iskra Avtoelektrika d.d. Nova Gorica												
	DZU IDENT. ŠT. SESTAVA 15.551.379												
	IZD 1 2 3 4 5 6 7 8 9 0 SKUPINSKA RISBA												

OPOMBA:
 - KLJUČNA RISBA 1:5,551.379, JE NA DISKETI V GERBER FORMATU POD OZNAKO: WebServer.rmb
 - BOTTOM VIEW
 RISBA JE RAČUNALNIŠKO GENERIRANA! NAKLADNO ROČNO POPRAVLJANJE PODATKOV NI DOVOLJENO!



OPOMBA:
 - KISLJENJA RISBA 15.551.379, JE NA DISKETI V GERBER FORMATU POD OZNAKO: WebServer.rst
 - OZNACBA ELEMENTOV TISKANA Z BELO BARVO NA KA 15.551.379
 - TOP VIEW
 RISBA JE RACIONALNIŠKO GENERIRANA! NAKMADNO ROČNO POPRAVLJANJE PODATKOV NI DOVOLJENO!

SESTAVIL	23.3.07	PREJE V.	SPREM.	1	2	3	4	5	6	7	8	9	0
PREGL.	23.3.07		ZNAK										
ODOBRIL	23.3.07	SKLAD. M.	ST. OBV.										
STAND.			DATUM	23.3.07									
OSTEV.			PODPIS										
NAZIV	OZNAKA												
DODATNI OPIS													
DZU													
IDENT. ST. SESTAVA													
 Iskra Avtoelektrika d.d. Nova Gorica													
OZNACBA ELEMENTOV													
FILE:	WebServer.pcb												
STAT.	POSKUSNI	REDNI	KLASIFIKACIJSKA ŠTEVILKA										
DAT.													
PODP.													
KE 15.551.379													
IZD 1 2 3 4 5 6 7 8 9 0													
MERILO 1:1													
SKUPINSKA RISBA													